



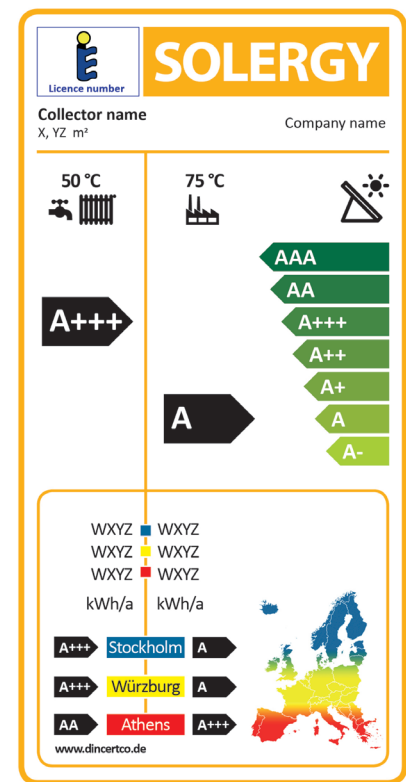
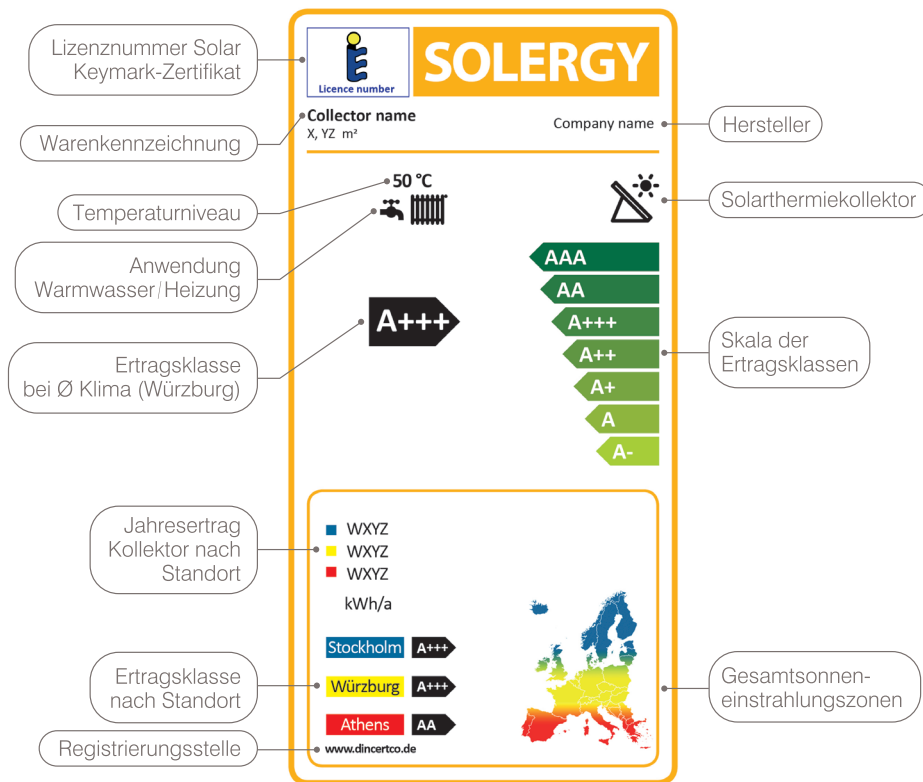
# Solare Wärme

## Einen Schritt voraus

### **Transparenz und Wettbewerb im Kollektormarkt**

Das neue Solarlabel liefert transparente Aussagen über die Leistungsfähigkeit und die Ertragsstärke verschiedener Sonnenkollektoren und befähigt den Endverbraucher, eine wohl informierte Entscheidung für das für ihn passende Produkt zu fällen.

# Was lese ich ab?



Kollektorlabel für Temperaturen bei 75 °C  
(Prozesswärme, Anwendungsbereich Industrie)

**Ob Warmwasser, Heizung oder Prozesswärme:** Das Kollektorlabel gibt verlässliche Auskunft über das **solare Ertragspotenzial**.

**Von A- bis AAA:** Rote Klassifizierungen gibt es nicht, da alle Sonnenkollektoren so gut wie keine Primärenergie verbrauchen.

**Solar Keymark einfach erklärt:** Die wichtigsten Angaben auf den Solar Keymark Datenblätter werden vereinfacht dargestellt, damit sie sich leichter erklären lassen.

**Was ist eine Ertragsklasse?** Die Ertragsklasse zeigt an, wie gut die eingestrahlte Sonnenenergie genutzt wird. Sie orientiert sich am **Jahreswirkungsgrad**.

# Transparenz und Produktdifferenzierung

Dank des Kollektorlabels können Kollektoren unabhängig von Ihrer Bauart (Röhren- oder Flachkollektor) unmittelbar anhand ihres **Nutzens**, dem **Wärmegegewinn**, verglichen werden.

Durch die detailliertere Klasseneinteilung wird zum einen deutlich, welche **technologischen Entwicklungsstufen** ein Produkt im Vergleich zu anderen bereits durchlaufen hat, zum anderen kann der potenzielle

Käufer schnell erkennen: Die **Bandbreite** der am Markt verfügbaren Kollektoren ist groß, und es lohnt sich genauer hinzuschauen.

Erst durch die Ausdifferenzierung wird der technologische Status einzelner Produkte sichtbar und mit dem zugehörigen Preis der wirtschaftliche Nutzen für den Kunden offensichtlich.

Kollektoren mit besonderen Merkmalen wie Doppelverglasung, Vakuumisolierung oder Reflektoren

AAA

AA

Flachkollektoren der „Premiumklasse“  
Röhrenkollektoren mit geringem Röhrenabstand ohne Reflektor

A+++

Flachkollektoren der „Komfortklasse“  
Röhrenkollektoren mit etwas größerem Röhrenabstand

A++

Flachkollektoren der „Standardklasse“  
Röhrenkollektoren mit noch größerem Röhrenabstand

A+

Einfache Flachkollektoren  
Röhrenkollektoren mit großen Röhrenabständen oder schlechteren wärmetechnischen Eigenschaften

A

Sehr einfache Flachkollektoren, die häufig gerade noch die Mindestkriterien für öffentliche Förderung erfüllen, sowie nicht-selektive Flachkollektoren  
Röhrenkollektoren mit sehr großem Röhrenabstand

A-

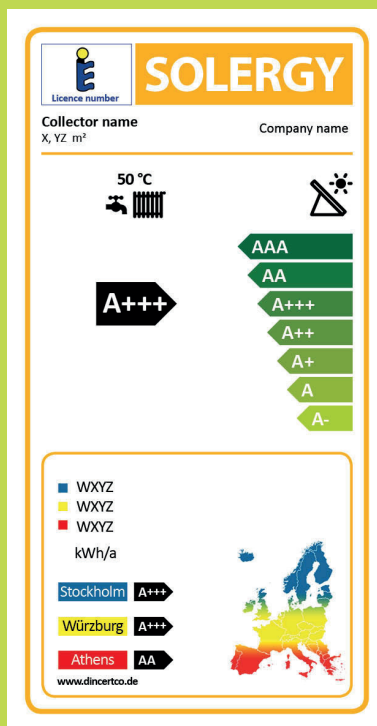
# Labellos glücklich?

Weil Sonnenkollektoren so gut wie keine Energie verbrauchen, sondern der reinen **Wärmeerzeugung** dienen, werden sie von der EU derzeit nicht mit einem Produktlabel ausgezeichnet.

Das Kollektorlabel erweitert im Sinne der Verordnungen den Einsatzbereich der Etikettierung von der auf Primärenergieverbrauch beschränkten EU-Kennzeichnung auf nachhaltige **CO<sub>2</sub>-freie Wärmeerzeugung**.

SOLERGY ist eine **freiwillige** Produktkennzeichnung teilnehmender Hersteller der Solarthermie.

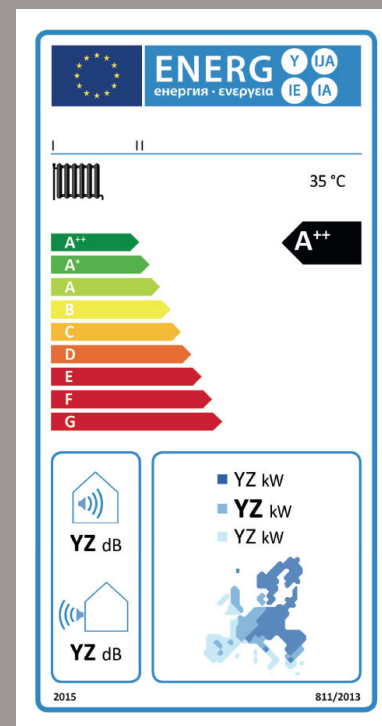
## SOLERGY Kollektorlabel



Höherer Gewinn

Erneuerbarer Energiegewinn

## EU – Energieeffizienzlabel



Höherer Verbrauch

Primärenergieverbrauch



**Sieht bekannt aus und ist doch ganz anders:** Das Kollektorlabel nimmt Bezug auf den Energiegewinn und nicht auf Primärenergieverbrauch.

---

Es handelt sich um **Ertragsklassen**, die sich am Jahreswirkungsgrad orientieren und nicht um Effizienzklassen, die auf den Energieverbrauch abheben.

---

Die gewählte Ertragsklasse A++ für die guten „Komfortklasse“-Kollektoren entspricht derjenigen der aktuell besten **konventionellen Wärmeerzeuger**.

---

Das Kollektorlabel symbolisiert die ökologische, ressourcenschonende und langfristig **wirtschaftliche Überlegenheit der Solarthermie**.

---

Die Skala der Ertragsklassen verhelfen der Solarthermie zu einer verbesserten **Positionierung**, auch im Hinblick auf ihr Entwicklungspotenzial gegenüber anderen Wärmeerzeugern wie Gasbrennwertgeräten und Wärmepumpen.



Unternehmen und Organisationen, die gemeinsam die Wahrnehmung der Solarthermie in der Öffentlichkeit stärken. Freiwillig, unabhängig und aus Überzeugung.

**Kontakt:**

[info@initiative-sonnenheizung.com](mailto:info@initiative-sonnenheizung.com)  
[www.initiative-sonnenheizung.com](http://www.initiative-sonnenheizung.com)

**DIN CERTCO**

Seit Januar 2016 ist DIN CERTCO für die Label-Registrierung zuständig und somit Ansprechpartner für Hersteller, die ein Kollektorertragslabel beantragen möchten. Die Label-Daten werden in einer öffentlich zugänglichen Datenbank geführt.

[www.dincertco.de/solergy](http://www.dincertco.de/solergy)